



KLUCZBORK
Good place to be!





Atrakcje:

- trasy rowerowe 122 km
- szlaki kajakowe
- zabytki
- zabytkowy park miejski
- miód z okolicznych pasiek



Kluczbork to wyjątkowe miasto położone w północnej części województwa opolskiego. Zostało założone XII wieku. Obecnie liczy 25 tys. mieszkańców. Dzięki swojemu położeniu i bogatej historii oferuje wiele atrakcji. Od wspaniałej przyrody, zabytków, po wydarzenia sportowe i kulturalne.

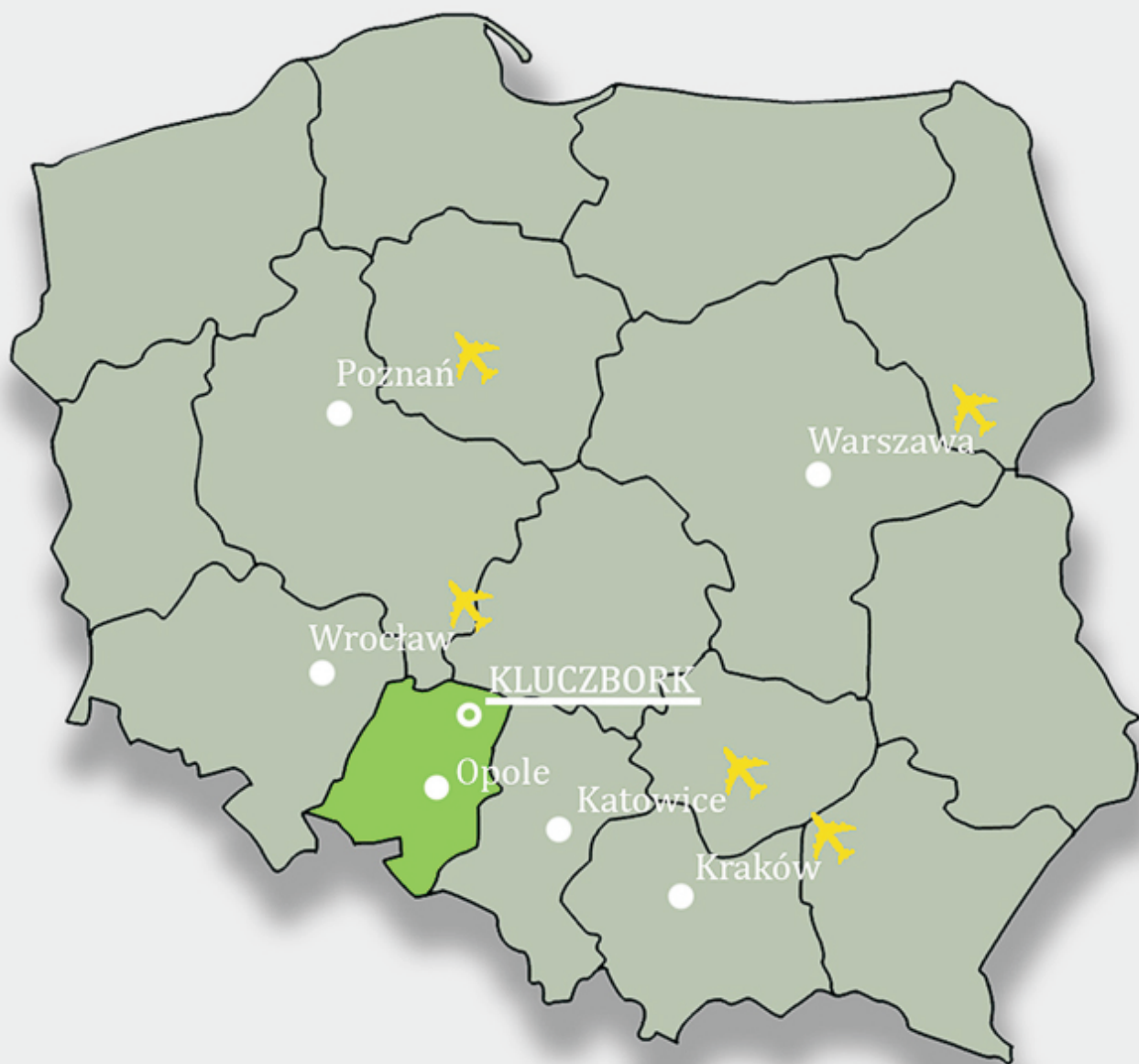
W samym mieście znajduje się kilka parków zachęcających do spacerów. Na szczególną uwagę zasługuje zabytkowy „Park Miejski” ze wspaniałym drzewostanem i pięknie utrzymanymi alejkami. Tuż za miastem znajdziemy Park Krajobrazowy- Bory Stobrawskie oraz liczne lasy zapraszające do spacerów i przejażdżek rowerowych. Obecnie miasto oferuje 122 km tras rowerowych oraz kilkanaście kilometrów tras kajakowych. Na jednodniowe wycieczki warto udać się również w Góry Opawskie oraz na Wyżynę Krakowsko-Częstochowską.

Zabytkowy Rynek, Ratusz, kościoły oraz wieża ciśnień zachęcają do zwiedzania. Niedaleko Kluczborka znajduje się unikalne miasto Byczyna, które od ponad 500 lat trwa w niezmienionej formie. Okolice Kluczborka oferują ciekawy szlak pozwalający odwiedzić zabytkowe drewniane kościołki, których urokliwe położenie i klimat stały się wizytówką regionu.

Kluczbork oferuje również bogatą ofertę kulturalną począwszy od wystaw w muzeum im. Jana Dzierżona, po koncerty organizowane na hali OSiR oraz znane na całym świecie koncerty muzyki organowej w kościele ewangelickim. Obecnie przebudowywane jest kino, w którym będzie możliwość obejrzenia nie tylko seansów filmowych, ale również teatralnych.

Poza tym w Kluczborku istnieje wiele możliwości czynnego wypoczynku. Miasto dysponuje wieloma obiektami sportowymi typu korty tenisowe, Orliki, hale sportowe.

LOKALIZACJA

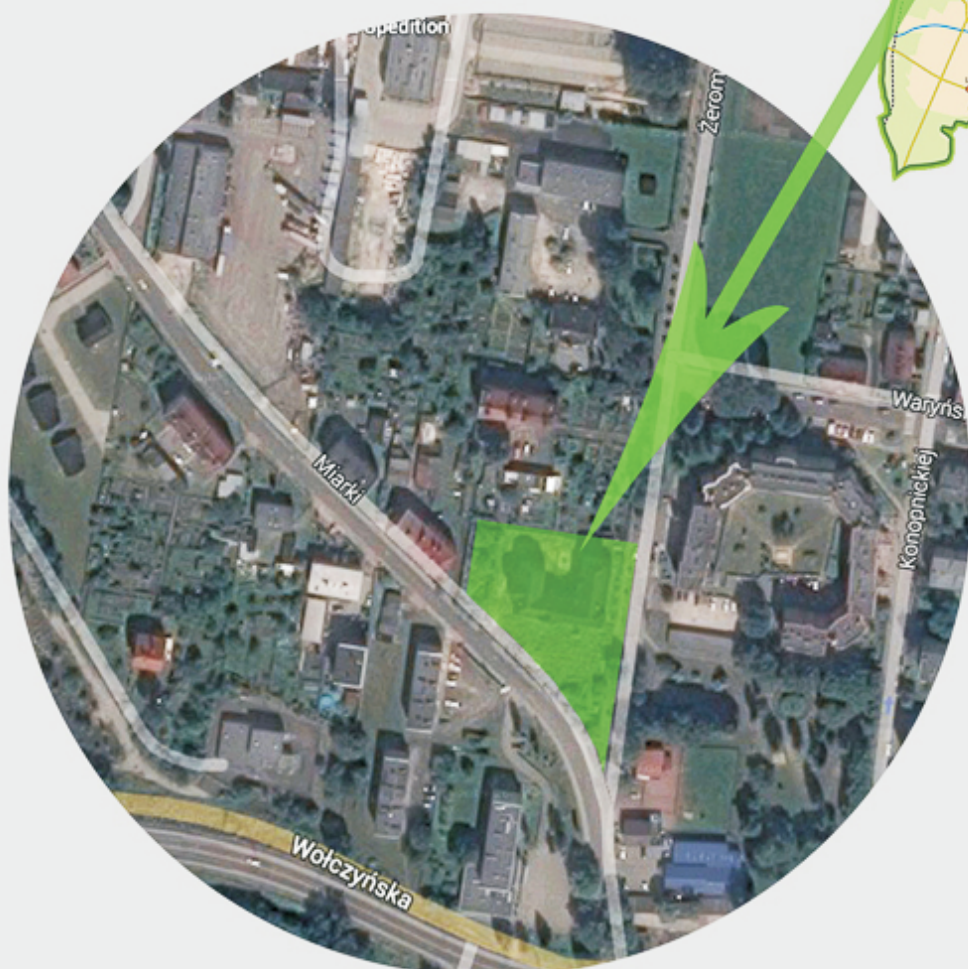
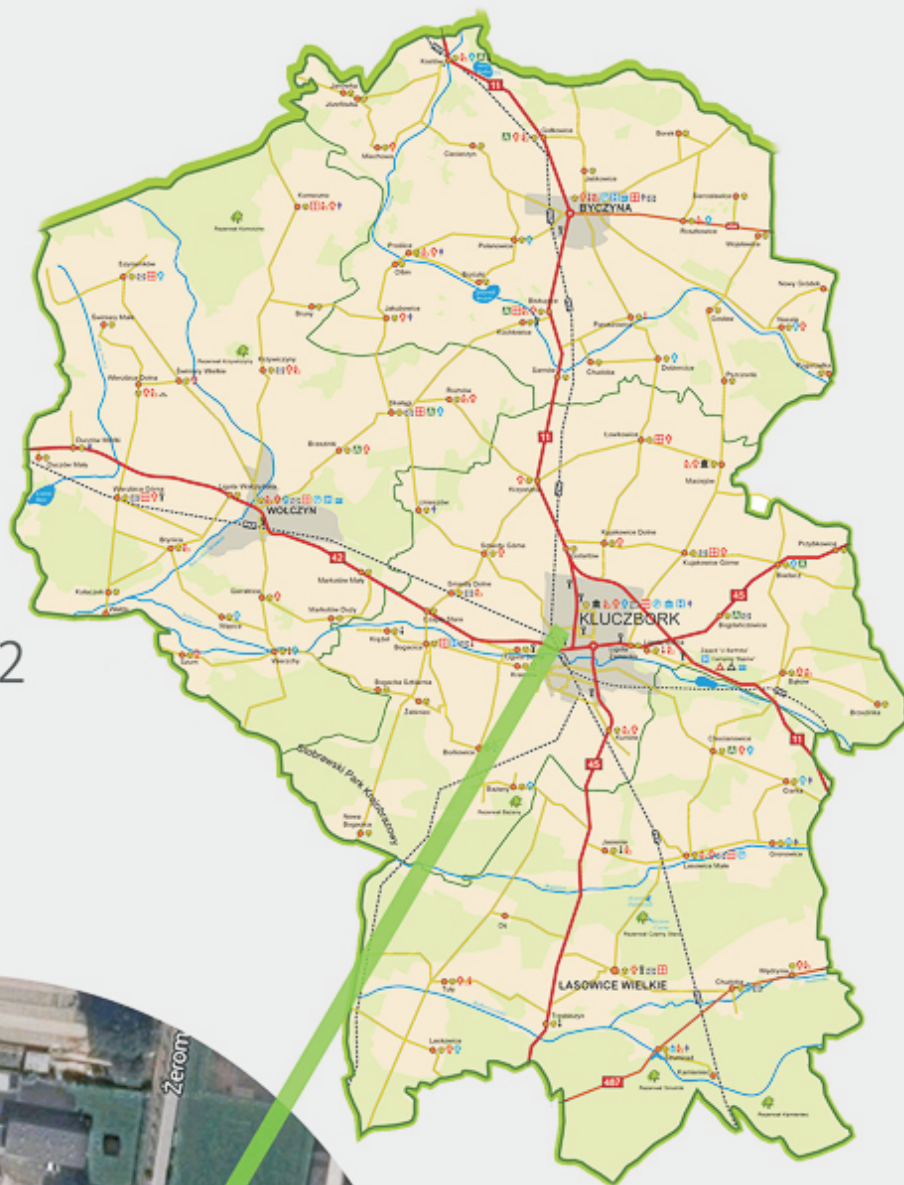


Odległości:

- Opole 45 km
- Wrocław 97 km
- Katowice 124 km
- Poznań 207 km

Adres:
ul. Karola Miarki 3
46-200 Kluczbork

Numer działki: 93/2
Współrzędne:
50°58'28.7"N
18°12'06.0"E





Elewacja od strony południowej

Dane obiektu:

- powierzchnia działki 2373 m²
- powierzchnia zabudowy 572,2 m²
- kubatura budynku 7681 m³
- wysokość do kalenicy 14,3 m
- dwie kondygnacje plus użytkowe poddasze



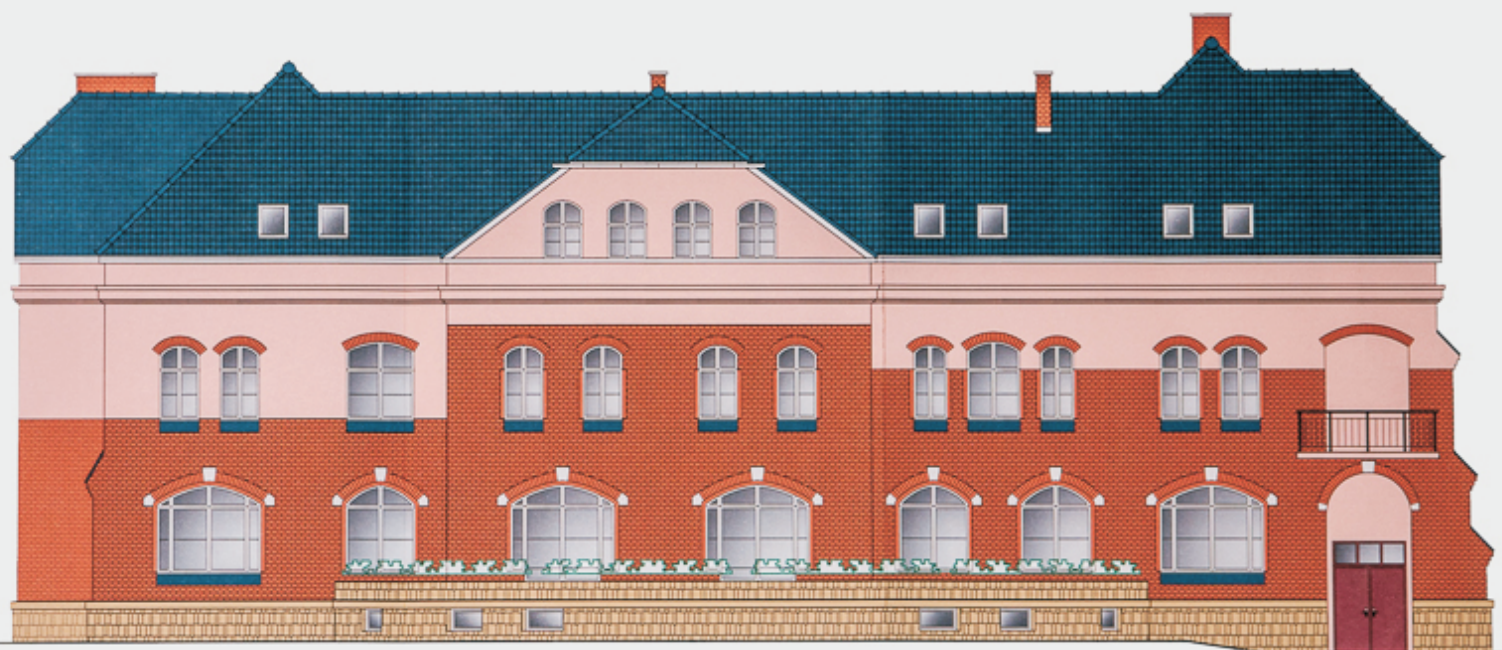
Elewacja od strony zachodniej

Najważniejsze cechy:

- Położenie w spokojnej części miasta
- Sąsiaduje z biblioteką i czytelnią miejską
- Mały park w sąsiedztwie
- Bliskość dworca kolejowego
- Kryty basen blisko centrum
- Doskonała dostępność do centrów rehabilitacyjnych



Budynek na pocztowce sprzed 1939 roku



Wizualizacja elewacji od strony południowej



Widok na elewację od strony północno-zachodniej



Wizualizacja elewacji od strony zachodniej

W ostatnim czasie w budynku wykonano nową konstrukcję dachu wraz z pokryciem z dachówki ceramicznej karpiówki angobowanej w kolorze antracytowym. Ponadto wykuto stare okna, skuto posadzki i tynki.

Przebudowa posiada projekt i pozwolenie budowlane na adaptację budynku na hotel SPA z dużą salą konferencyjno-bankietową, zapleczem kuchennym i tarasem wychodzącym do ogrodu. Stan obiektu pozwala na łatwą adaptację i rozbudowę.



KONTAKT

Beata Fednik tel. 508387157

poczta bfednik@o2.pl

Zbigniew Fednik tel. 513010842

Prezentacja obiektu

